

## Amtliche Bekanntmachung der Stadt Ennepetal

### - Widmung von Straßen -

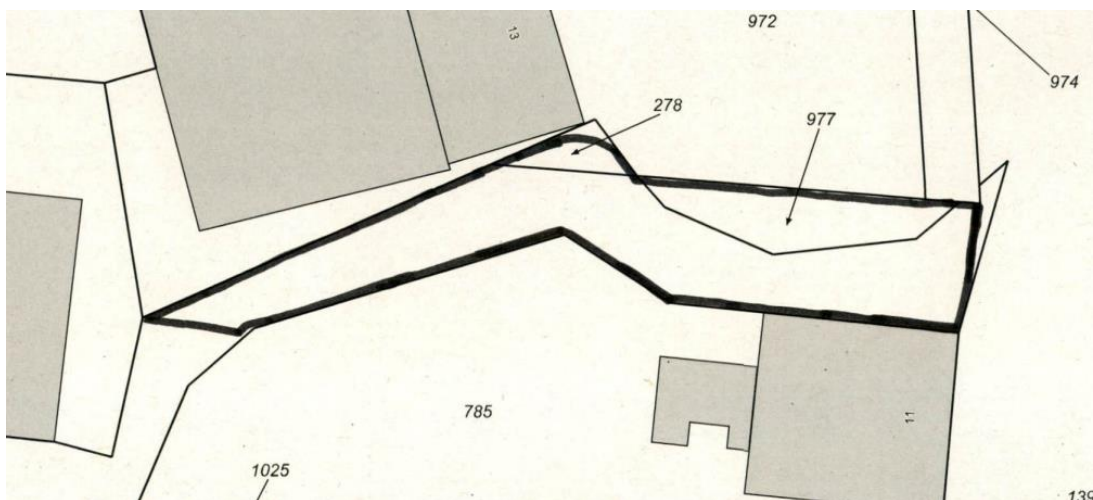
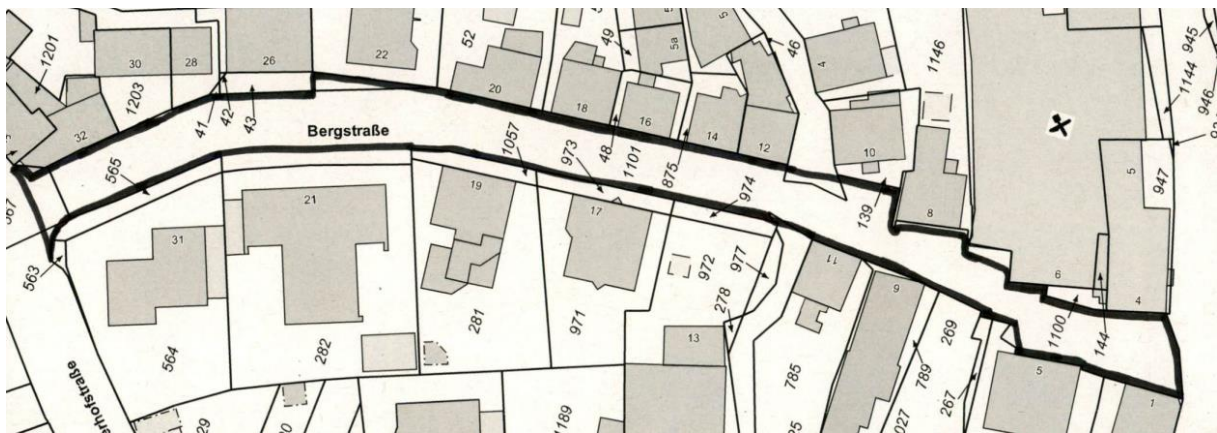
Der Rat der Stadt Ennepetal hat in seiner Sitzung am 06.06.2024 folgenden Beschluss gefasst:

Die nachstehend aufgeführten Straßen und sonstigen Verkehrsflächen sollen gemäß §§ 6 und 14 des Straßen- und Wegegesetzes Nordrhein-Westfalen (StrWG NRW) vom 23.09.1995 in der derzeit gültigen Fassung die Eigenschaft einer öffentlichen Straße durch Widmung erhalten und werden als Gemeindestraße nach § 3 Abs. 1 Nr. 3 des Straßen- und Wegegesetzes NRW in folgender Funktion gewidmet:

**1. Als Straßen, bei denen die Belange der Erschließung der anliegenden Grundstücke überwiegen (§ 3 Abs. 4 Nr. 2 StrWG NRW). Eine Nutzungsbeschränkung des Gemeingebrauchs erfolgt nicht.**

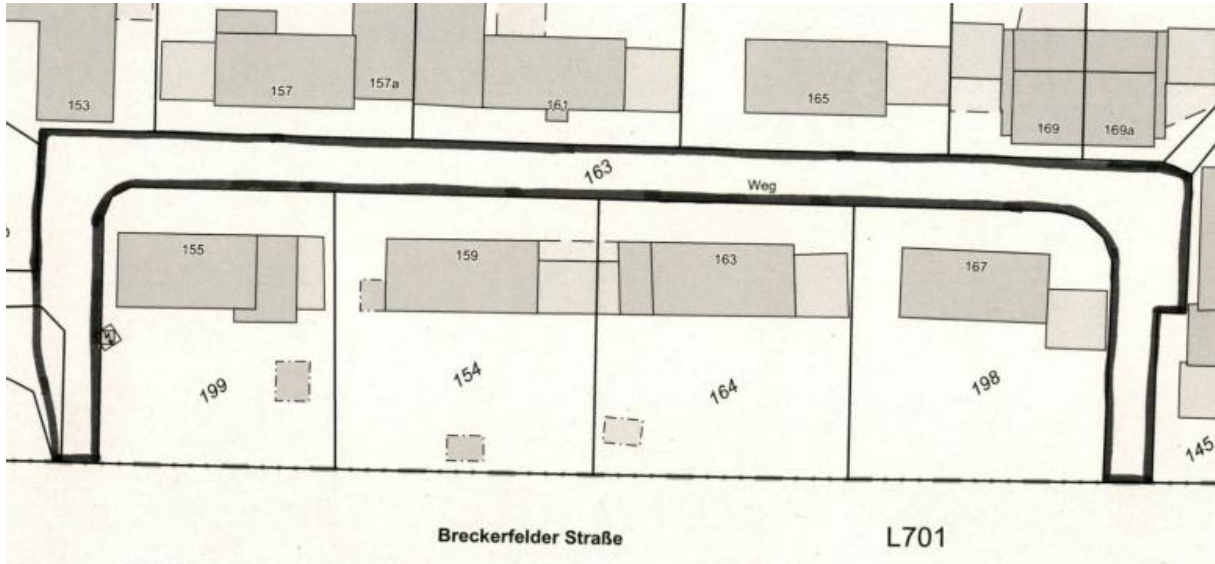
#### 1.1 Bergstraße

Die Widmung umfasst die Straße „**Bergstraße**“ von der „Wilhelmstraße“ bis zur „Wiemerhofstraße“ einschließlich des Stichweges. Die Widmung beinhaltet folgende Flurstücke: Gemarkung Ennepetal, Flur 61, Teil aus Flurstücke 43, 278, 977, 992, 1028, 1101, 1211 und 1312.



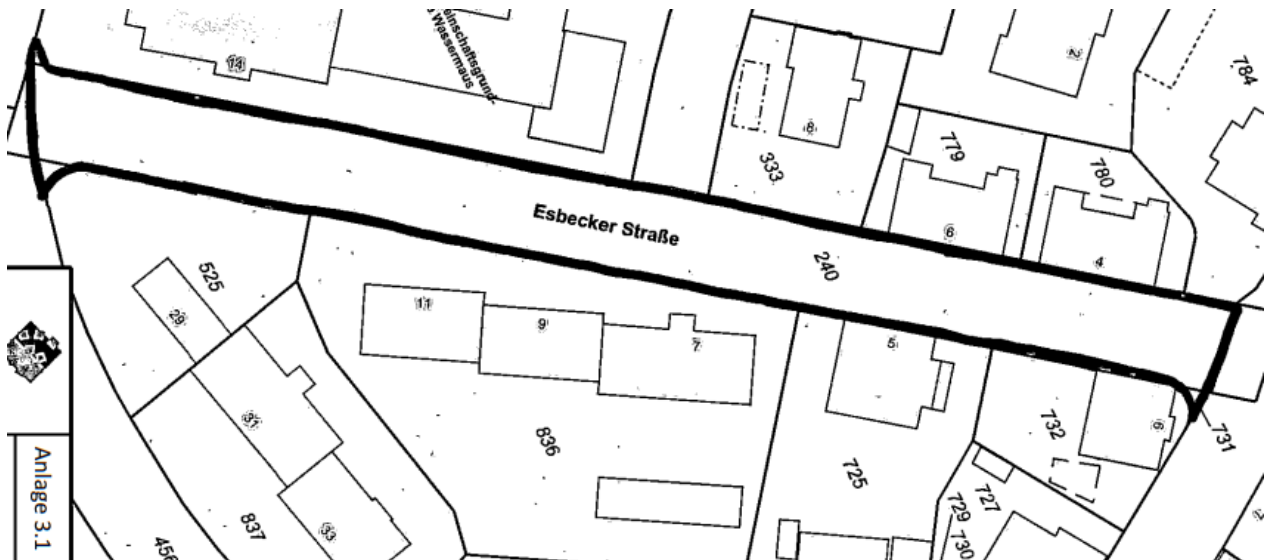
### 1.2 Breckerfelder Straße

Die Widmung umfasst die Stichstraße „**Breckerfelder Straße**“ zu den Häusern 151 - 171 von Einmündung der L 701 „Breckerfelder Straße“ bis zur erneuten Einmündung der L 701 „Breckerfelder Straße“. Die Widmung beinhaltet folgende Flurstücke: Gemarkung Ennepetal, Flur 54, Teil aus Flurstücke 58 und 163.



### 1.3 Esbecker Straße

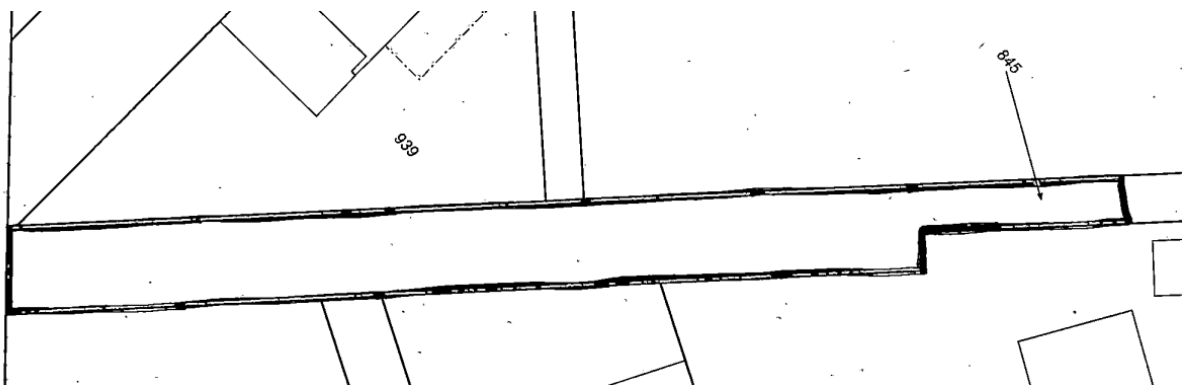
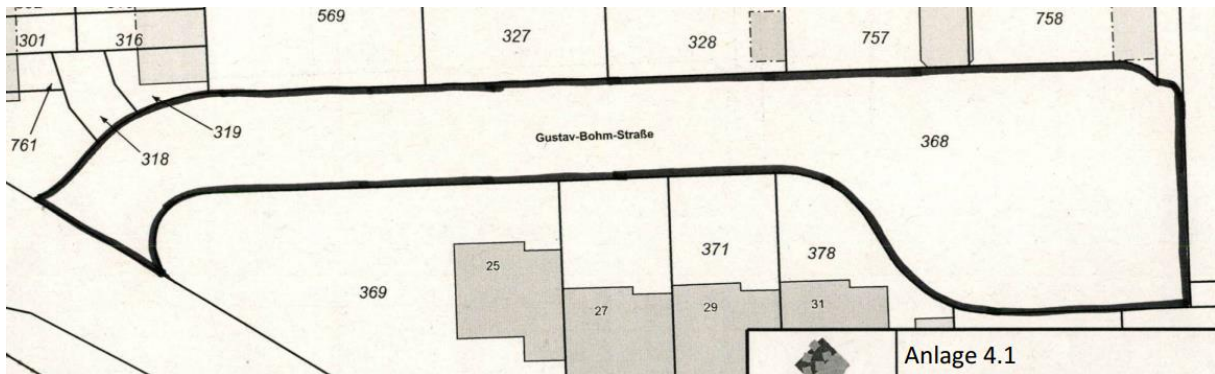
Die Widmung umfasst die Straße „**Esbecker Straße**“ von der „Fuhrstraße“ bis zur „Wilhelmshöher Straße“. Die Widmung beinhaltet folgende Flurstücke: Gemarkung Ennepetal, Flur 27, Flurstücke 503, 658, 663 und 731 sowie Teil aus Flurstücke 122, 240, 456, 457, 521 und 760.





### 1.4 Gustav-Bohm-Straße

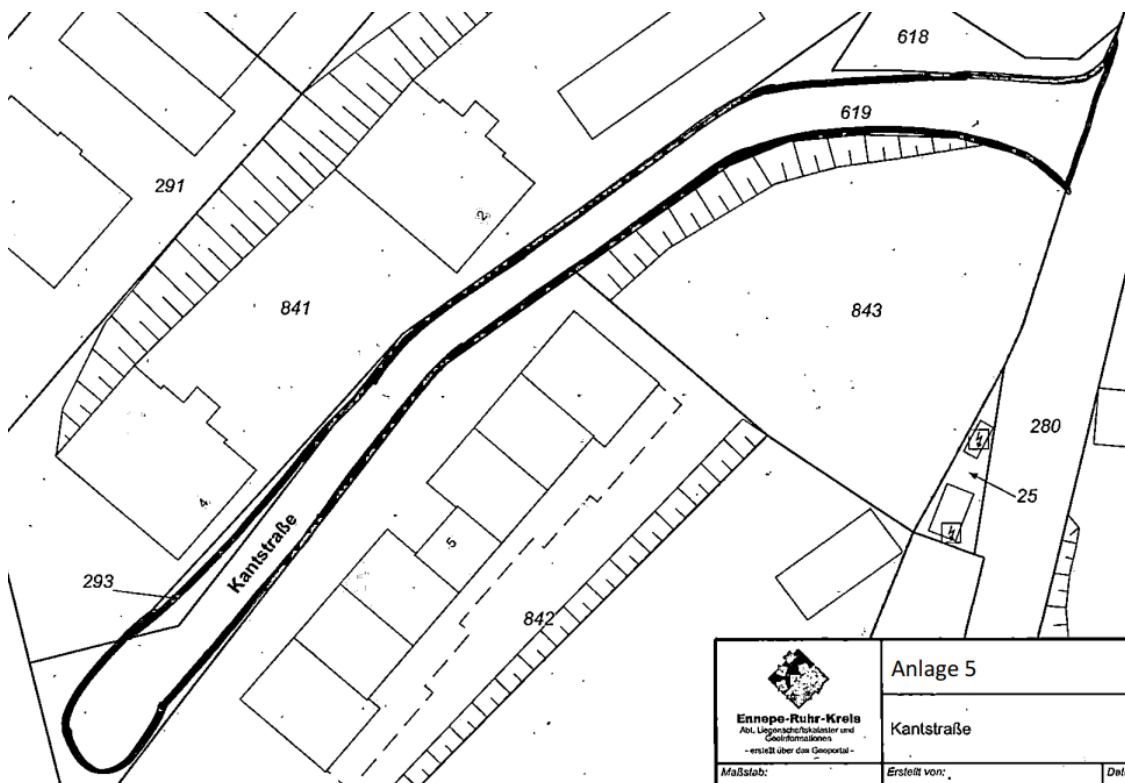
Die Widmung umfasst die Stichstraßen „**Gustav-Bohm-Straße**“ zu den Häusern Nr. 11 – 35, zu den Häusern Nr. 59 d, 65 – 65 b und Nr. 121 – 137. Die Widmung beinhaltet folgende Flurstücke: Gemarkung Ennepetal, Flur 44, Flurstück 836 sowie Teil aus Flurstücke 368, 836, 844 und 845.





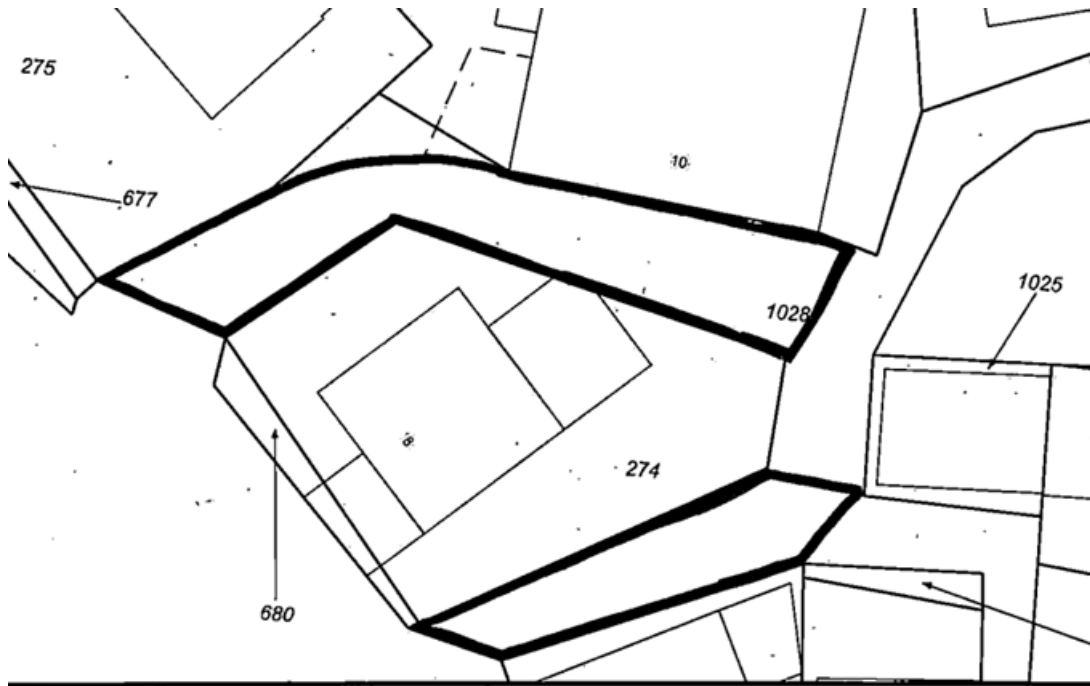
### 1.5 Kantstraße

Die Widmung umfasst die Straße „**Kantstraße**“ von der Einmündung „Leibnizstraße“ bis einschließlich des Wendehammers. Die Widmung beinhaltet folgende Flurstücke: Gemarkung Ennepetal, Flur 27, Teil aus Flurstücke 293 und 619.



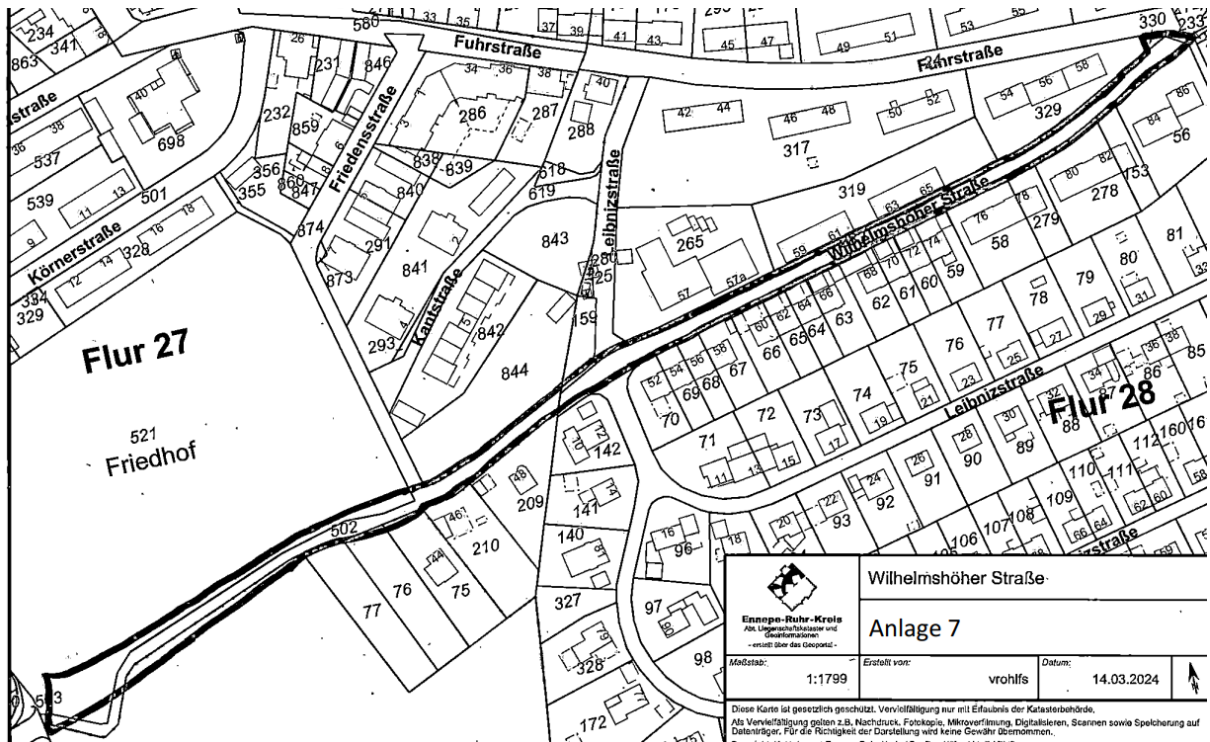
### 1.6 Wiemerhofstraße

Die Widmung umfasst die Stichwege „**Wiemerhofstraße**“ von Flurstück 1312 (Flur 61) bis jeweils zum „Weg Wiemerhofstraße“ Nr. 3.1 dieser Vorlage. Die Widmung beinhaltet folgendes Flurstück: Gemarkung Ennepetal, Flur 61, Teil aus Flurstück 1028.



### 1.7 Wilhelmshöher Straße

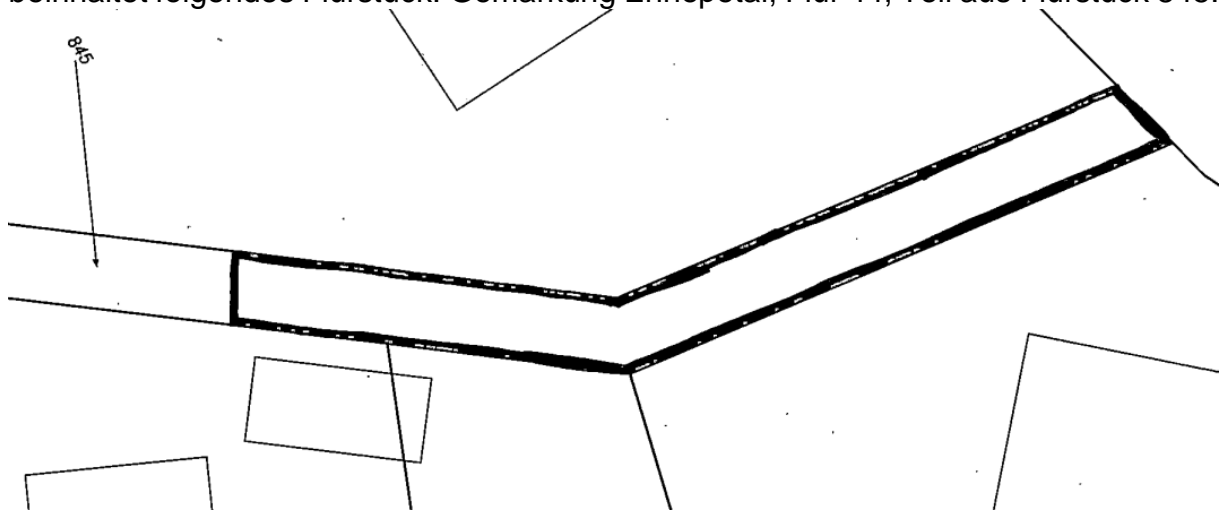
Die Widmung umfasst die Straße „**Wilhelmshöher Straße**“ von der Einmündung „Fuhrstraße“ bis zur Einmündung „Esbecker Straße“. Die Widmung beinhaltet folgende Flurstücke: Gemarkung Ennepetal, Flur 27, Teil aus Flurstücke 502, 521, 874 sowie Flur 28, Flurstück 330 und Teil aus Flurstücke 24, 280, 281, 282, 283 sowie Flur 29, Teil aus Flurstücke 75, 76 und 486.





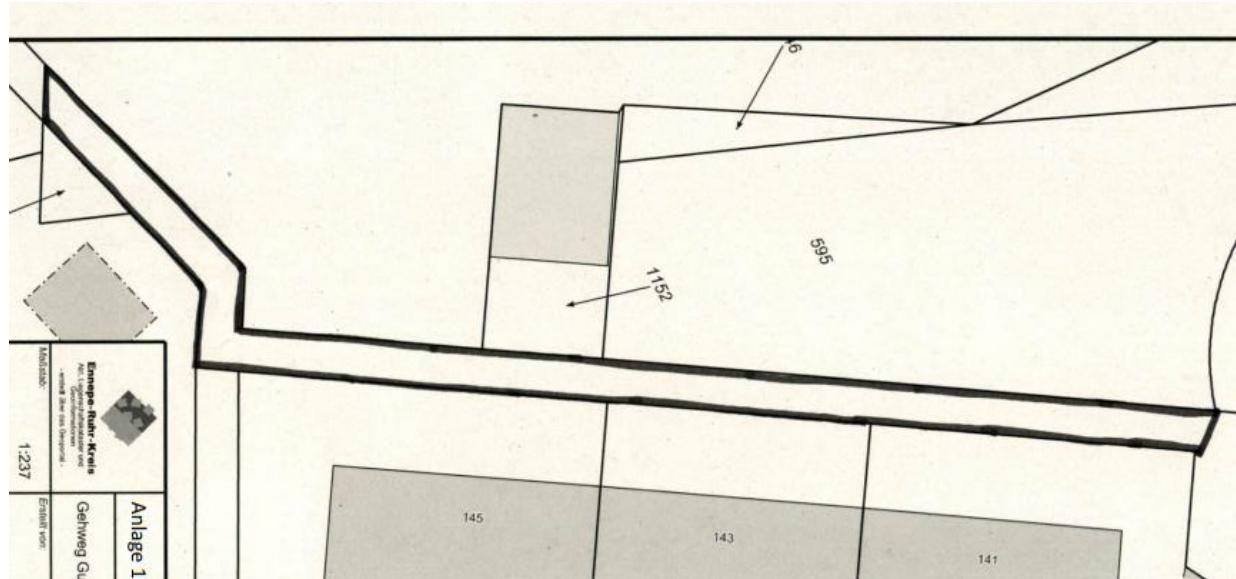
### 2.3 Gehweg Gustav-Bohm-Straße

Die Widmung umfasst den **Gehweg „Gustav-Bohm-Straße“** von Einmündung der „Gustav-Bohm-Straße“ bis zur Einmündung der Straße „Röthelteich“. Die Widmung beinhaltet folgendes Flurstück: Gemarkung Ennepetal, Flur 44, Teil aus Flurstück 845.



### 2.4 Gehweg Gustav-Bohm-Straße

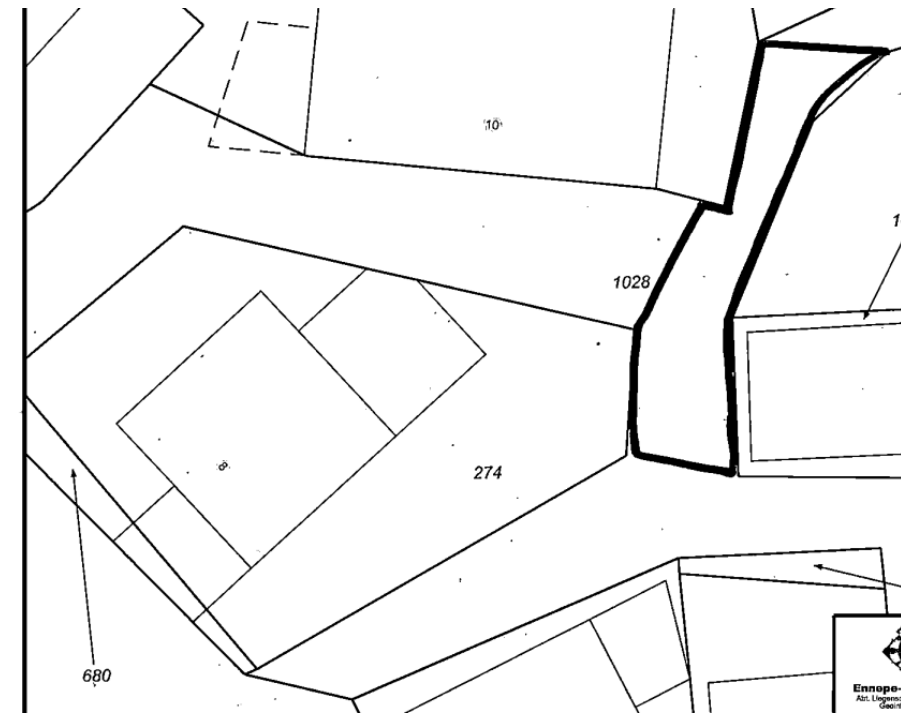
Die Widmung umfasst den **Gehweg „Gustav-Bohm-Straße“** zu den Häusern Nr. 121 – 145 von Einmündung der Straße „Gustav-Bohm-Straße“ bis zum Gehweg „Röthelteich“. Die Widmung beinhaltet folgendes Flurstück: Gemarkung Ennepetal, Flur 44, Teil aus Flurstück 844.



**3. Als Straßen, bei denen die Belange der Erschließung der anliegenden Grundstücke überwiegen (§ 3 Abs. 4 Nr. 2 StrWG NRW) mit der Eigenschaft „Bereich für Fußgänger und Fahrradfahrer“. Die Nutzung des Gehweges ist ausschließlich Fußgängern und Fahrradfahrern vorbehalten.**

### 3.1 Weg Wiemerhofstraße

Die Widmung umfasst den **Weg „Wiemerhofstraße“** zwischen den Stichwegen „Wiemerhofstraße“ und „Bergstraße“. Die Widmung beinhaltet folgendes Flurstück: Gemarkung Ennepetal, Flur 61, Teil aus Flurstück 1028.



#### Rechtsbehelfsbelehrung:

Gegen diesen Bescheid kann innerhalb eines Monats nach Bekanntgabe Klage bei dem Verwaltungsgericht Arnsberg, Jägerstr. 1, 59821 Arnsberg, erhoben werden. Wird die Frist durch das Verschulden eines von Ihnen Bevollmächtigten versäumt, so wird dessen Verschulden Ihnen zugerechnet.

#### Hinweis:

Durch das Bürokratieabbaugesetz I und II ist das einer Klage bisher vorgeschaltete Widerspruchsverfahren abgeschafft worden. Zur Vermeidung unnötiger Kosten wird empfohlen, vor Erhebung einer Klage zunächst mit der Stadt Ennepetal, Fachbereich 4, „Planen, Bauen und Umwelt“, Hembecker Talstraße 41-45, Gebäude 2, 58256 Ennepetal, ein Schlichtungsgespräch zu führen. In vielen Fällen können so etwaige Unstimmigkeiten bereits im Vorfeld einer Klage sicher behoben werden. Die Klagefrist von einem Monat wird durch einen solchen außergerichtlichen Schlichtungsversuch jedoch nicht verlängert.

Ennepetal, den 11.06.2024

Die Bürgermeisterin  
gez.  
Imke Heymann